



ELEKTRISCHE HUBZYLINDER

KLEINE Baureihe



ATL 02

Max. Zug- und Drucklast: 1400 N



ATL 05

Max. Zug- und Drucklast: 2000 N

KOMPAKTE Baureihe



CLA 20

Max. Zug- und Drucklast: 2000 N



CLA 25

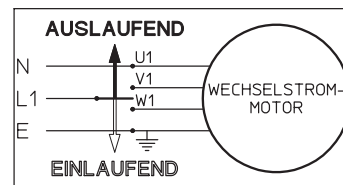
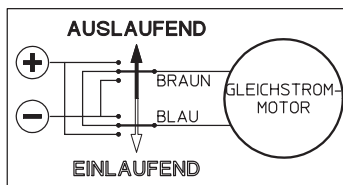
Max. Zug- und Drucklast: 4000 N

Allgemeines

- Standard Hublängen: 100, 150, 200, 300 mm (auf Anfrage besondere Hublängen lieferbar)
- Gleichstrommotor mit Permanentmagnet IP65, Geräuschfilter EMC (Warenzeichen CE), Kabellänge: 0.3 m (ATL 02 und CLA 20), 1.5 m (ATL 05 und CLA 25)
- Wechsel- oder Drehstrommotor IP55, Isolationsklasse F
- Vorderer Befestigungskopf aus rostfreiem Stahl W.Nr.4305-DIN X 12 CrNiS 1808
- Schutzrohr aus eloxiertem Aluminium
- Gehäuse aus Aluminiumlegierung
- Auf Anfrage Elektromotoranbau um 180° drehbar (Linke Ausführung, Code LH)
- Auf Anfrage Befestigungsauge um 90° drehbar (Code RPT90°)
- Max. Einschaltdauer: die Kennwerte beziehen sich auf die Einschaltdauer (in Prozent ausgedrückt) je 10 Minuten bei max. Last und bei Umgebungstemperatur von -10°C und +40°C

	ATL 02	ATL 05	CLA 20	CLA 25
Gleichstrommotor	15 %	15 %	15 %	15 %
Wechsel- oder Drehstrommotor	15 %	15 %	15 %	30 %

- Fettgeschmiert wartungsfrei
- Elektrischer Motoranschlussplan und Hubzylinderbewegrichtung



KLEINE Baureihe

- Gleichstrommotor 12 oder 24 V, Wechsel- oder Drehstrommotor
- Hubzylinder aus rostfreiem Stahl W.Nr.4301-DIN X 5 CrNi 1809
- Trapezspindel: Tr13.5x3 (1 gängig) oder Tr14x8 (P4)(2 gängig); auf Anfrage Tr14x12 (P4)(3 gängig) lieferbar
- Zubehör: Magnetische Endschalter (Code FCM); Lagerbock (Code SP)

KOMPAKTE Baureihe

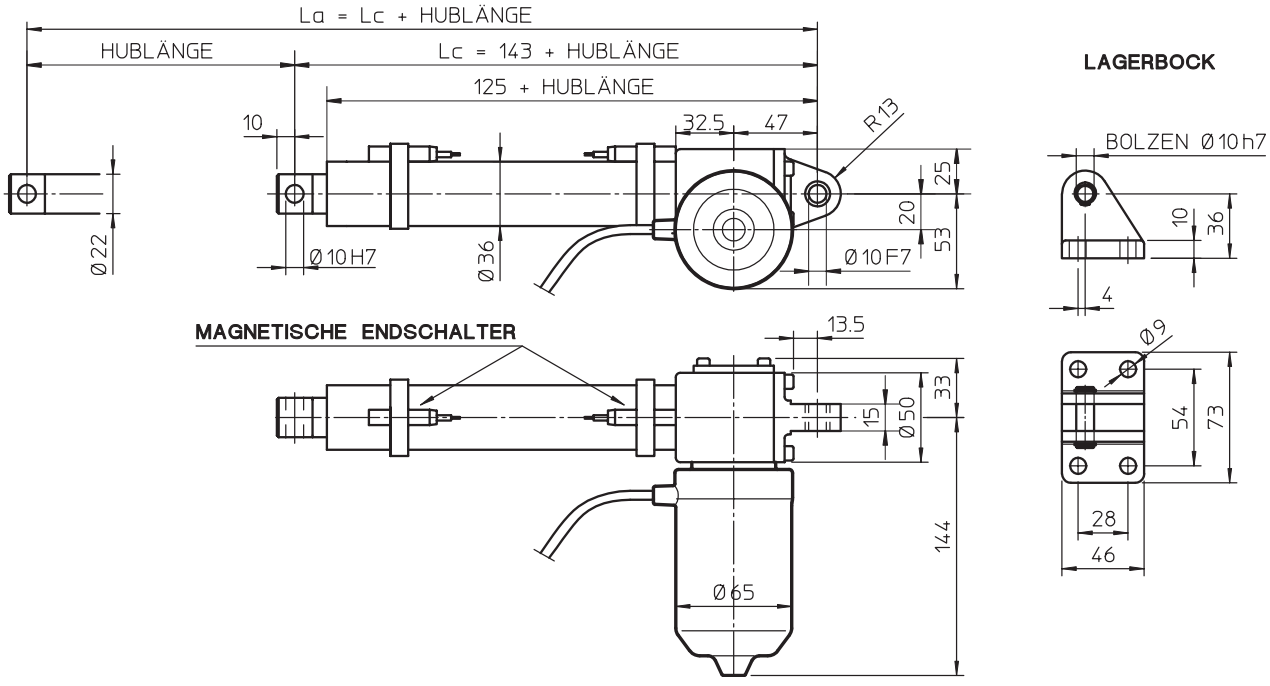
- 2 oder 3 Mikroendschalter mit einstellbaren Nocken aktiviert (Code FC2 oder FC3)
- 2 direkt auf den Motor wirkende Mikroendschalter mit einstellbaren Nocken aktiviert (Code FC2X); mit Gleich- und Wechselstrommotor lieferbar
- Rotativer Potentiometer 5 kOhm, für die Positionsüberwachung des Antriebes (Code POR 5K); alleine oder in der Ausführung mit 2 Mikroendschaltern lieferbar
- Gleichstrommotor 12 oder 24 V, Wechsel- oder Drehstrommotor
- Lagerbock mit A2 Anschluss lieferbar (Code SP)

CLA 20

- Hubzylinder aus rostfreiem Stahl W.Nr.4301-DIN X 5 CrNi 1809
- Trapezspindel: Tr13.5x3 (1 gängig) oder Tr14x8 (P4)(2 gängig); auf Anfrage Tr14x12 (P4)(3 gängig) lieferbar

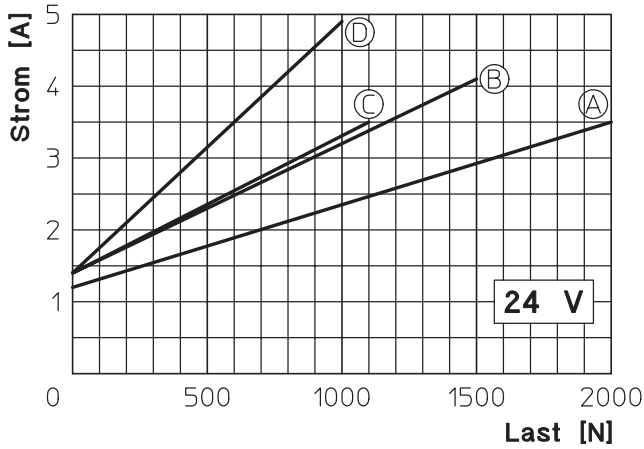
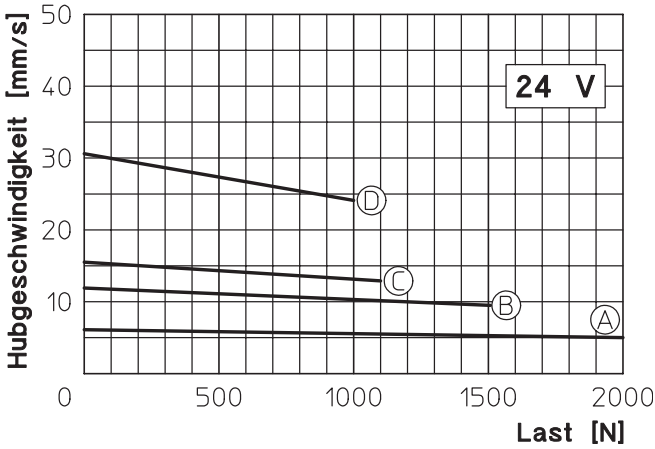
CLA 25

- Hubzylinder aus hartverchromtem Stahl
- Handantriebswelle für Notfälle
- Trapezspindel: Tr14x4 (1 gängig) oder Tr14x8 (P4)(2 gängig); auf Anfrage Tr14x12 (P4)(3 gängig) lieferbar
- Auf Anfrage Verdrehsicherung lieferbar (Code AR)
- Auf Anfrage Kugelumlaufspindel lieferbar (Code CLB 25)



HUB [mm]	HUBLÄNGE [mm]		GEWICHT [kg]
	Lc	La	
100	243	343	2
150	293	443	2.25
200	343	543	2.5
300	443	743	2.75

LEISTUNGEN mit Gleichstrommotor 24 V				
V_{HUB} [mm/s]	MAX. LAST [N]	ÜBERSETZUNG	MAX. STROM [A]	KURVE
6 ... 5	2000	RL1	3.5	A
12 ... 10	1500	RN1	4.1	B
16 ... 13	1100	RL2	3.5	C
32 ... 24	1000	RN2	4.9	D



Leistungen mit Motor 12 V: bei gleicher Last, Hubgeschwindigkeit um 20% reduziert und Stromaufnahme verdoppelt

BESTELLBEISPIEL						
ATL 05	RN2	C150	ROE	24 VDC	FCM	SP
Antriebstyp	Übersetzung	Hublänge	Befestigungskopf	Motor	Endschalter	Lagerbock