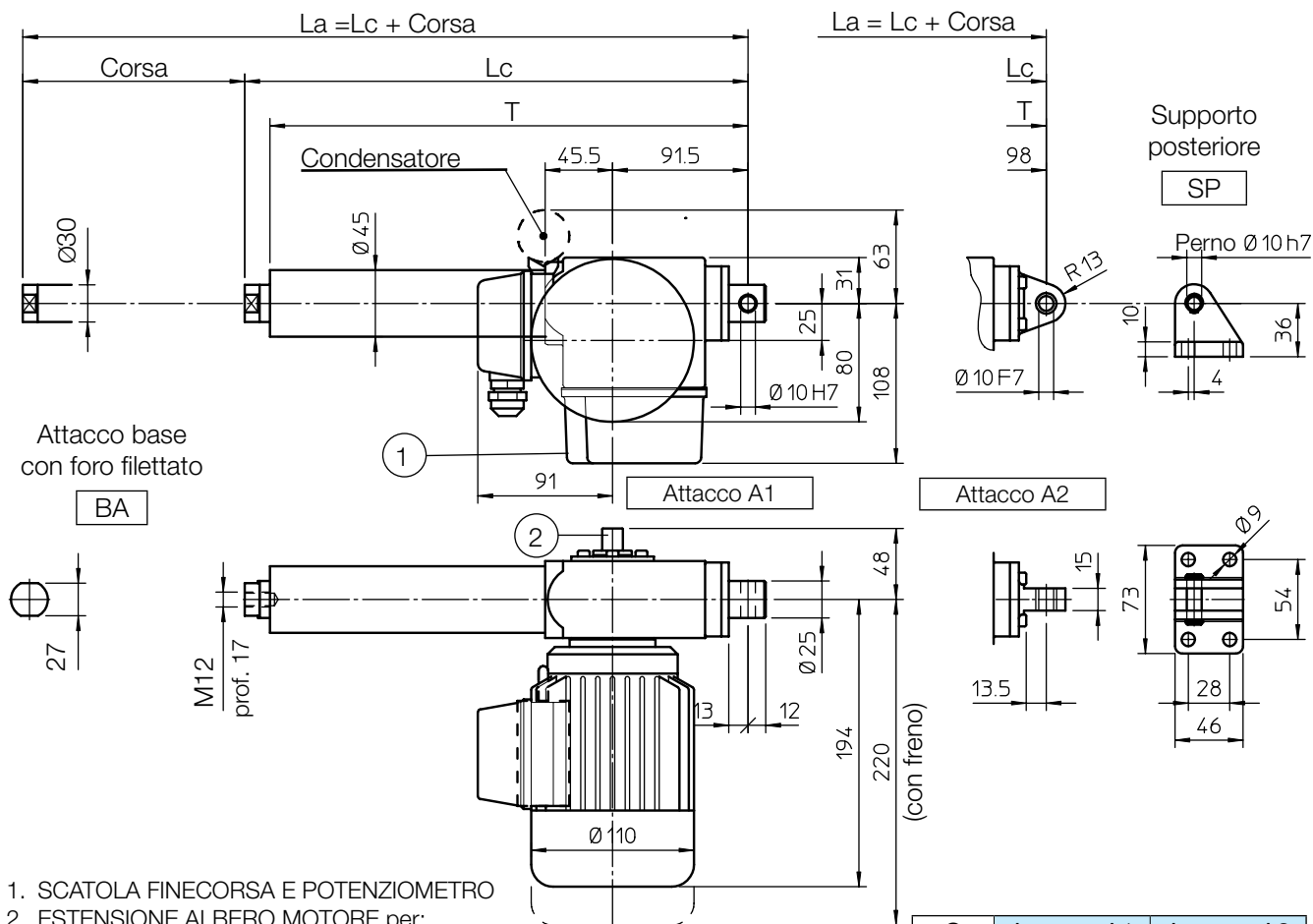


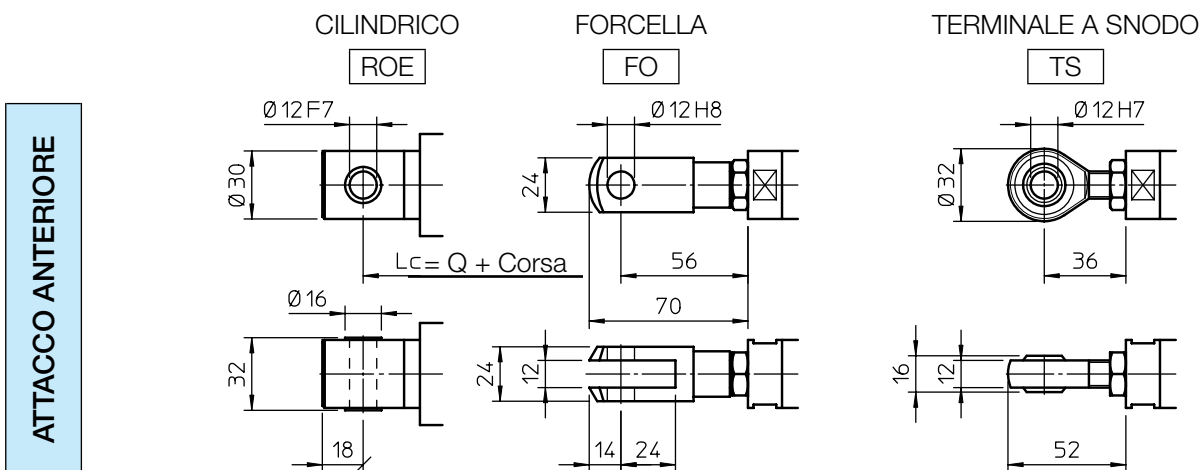
DIMENSIONI DI INGOMBRO



1. SCATOLA FINECORSO E POTENZIOMETRO
2. ESTENSIONE ALBERO MOTORE per:
azionamento manuale di emergenza
registrazione dei finecorsa e del potenziometro

Q [mm]	Attacco A1	Attacco A2
	239	246

CODICE CORSA	Attuatore con attacco A1				Attuatore con attacco A2				MASSA [Kg]	
	CORSA [mm]	LUNGHEZZA		T [mm]	CORSA [mm]	LUNGHEZZA		T [mm]	Senza freno	Con freno
		Lc [mm]	La [mm]			Lc [mm]	La [mm]			
C100	100	336	436	300	100	343	443	307	5.3	5.8
C150	150	386	536	350	150	393	543	357	5.5	6.0
C200	200	436	636	400	200	443	643	407	5.7	6.2
C300	300	536	836	500	300	543	843	507	6.1	6.6
C400	400	636	1036	600	400	643	1043	607	6.5	7.0
C500	500	736	1236	700	500	743	1243	707	6.9	7.4



PRESTAZIONI E CARATTERISTICHE

- Carico in spinta fino a 7 000 N
- Carico in tiro fino a 4 000 N
- Velocità lineare fino a 58 mm/s
- Corse standard: 100, 150, 200, 300, 400, 500 mm
- Vite a ricircolo di sfere: BS 16 x 5
(caratteristiche di dettaglio: vedi pagina 66)
- Carcassa in alluminio
- Tubo esterno in alluminio anodizzato
- Tubo di spinta in acciaio cromato
- Attacco posteriore:
 - A1 in acciaio zincato cilindrico con boccola in bronzo
 - A2 in alluminio fresato con boccola in bronzo
- Attacco anteriore base BA oppure ROE
in acciaio inossidabile AISI 303 con boccola in bronzo
- Motore CA 3-fasi o 1-fase
(caratteristiche di dettaglio pagina 70)
- Fattore di utilizzo max 100% a (-10 ... +40)°C
- Posizione motore standard come sul disegno dimensionale (destra, cod. RH)
- Grado di protezione: IP55 (IP54 con freno)
- Lubrificato a vita, esente da manutenzione

ACCESSORI

- Vari tipi di attacchi anteriori
- Tubo di spinta in acciaio inossidabile (cod. SS)
- Supporto posteriore (cod. SP)
con attacco posteriore A2
- Protezione meccanica da sovraccarico dinamico,
frizione di sicurezza (cod. FS)
- Motore con freno
- Finecorsa elettrici registrabili (cod. FC2)
- Finecorsa elettrici registrabili, con arresto del motore
(non disponibile con motore 3- fase CA)
(cod. FC2X)
- Terzo interruttore per posizione intermedia (cod. FC)
- Potenzimetro rotativo 5kOhm per controllo posizione
(cod. POR5k)

ATTENZIONE: terzo interruttore e potenziometro rotativo non possono essere selezionati contemporaneamente

OPZIONI

- Motore montato sul lato opposto (sinistro, cod. LH)
- Attacchi ruotati di 90° (cod. RPT 90)

PRESTAZIONI con motore CA 3-fasi 50 Hz 230/400 V o 1-fase 50 Hz 230 V

Attuatore con vite a ricircolo BS 16 x 5				
RAPPORTO RIDUZIONE	Potenza 0.09 kW - 4 poli		Potenza 0.12 kW - 2 poli	
	CARICO [N]	VELOCITÀ [mm/s]	CARICO [N]	VELOCITÀ [mm/s]
RH1	2160	29	1480	58
RV1	3260	19	2300	37
RN1	5990	9.5	4170	19
RL1	7000	4.5	7000	9.5

Irreversibilità statica

Irreversibilità ottenibile solo con motore con freno

Per informazioni sulla irreversibilità statica con carico in tiro o spinta vedere a pagina 68

ESEMPIO CODICE DI ORDINAZIONE:

CLB 27	RL1	C200	CA 400 V	FC2	POR 5K				
Attuatore	Rapporto selezionato	Corsa richiesta	Motore	Finecorsa	Accessori			Opzioni	

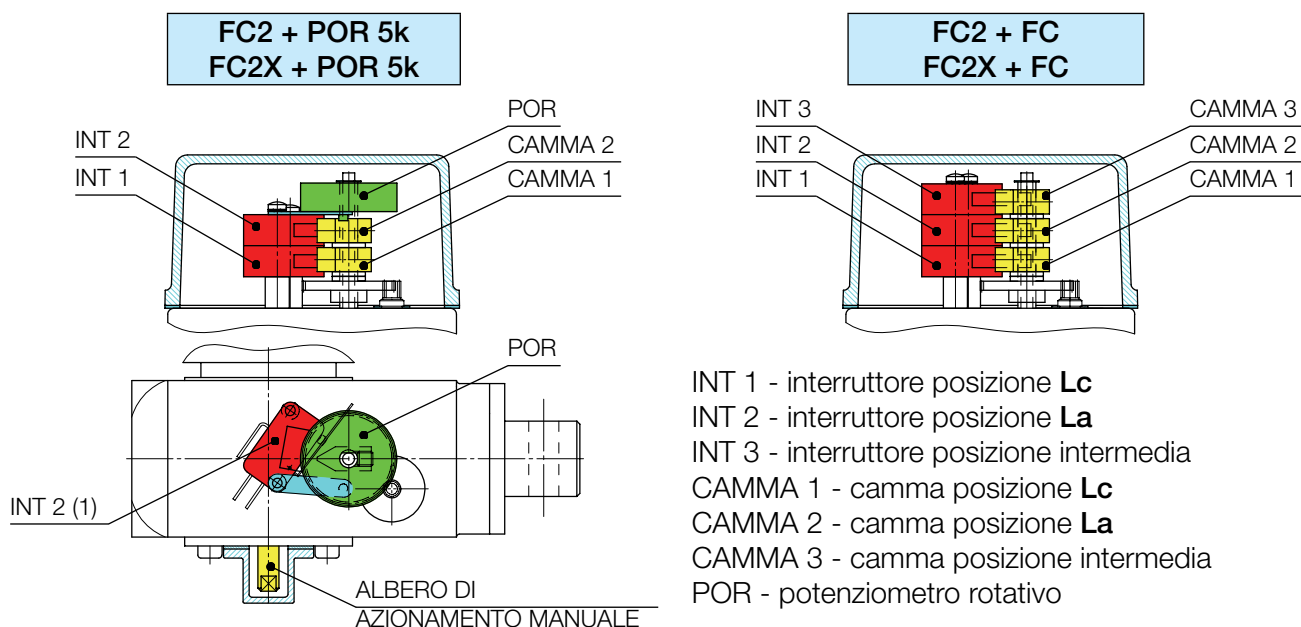
13.4 Finecorsa elettrici azionati a camme (attuatori lineari Serie CLA e CLB)

Cod. **FC2**: due interruttori elettrici azionati a camme, cablati sul contatto NC (da collegare nel circuito di controllo esterno). A richiesta gli interruttori possono essere cablati sul contatto NO oppure sul contatto in scambio CS (per le configurazioni possibili contattare i nostri tecnici).

Cod. **FC2X**: due interruttori elettrici azionati a camme, collegati internamente tra il motore elettrico e l'alimentazione, in modo da interrompere l'alimentazione direttamente, senza l'utilizzo dei relé; disponibile su attuatori con motori CC oppure CA 1-fase

Cod. **FC2 + FC** o **FC2X + FC**: finecorsa elettrici FC2 oppure FC2X con un terzo interruttore per una qualsiasi posizione intermedia. Il terzo interruttore può essere cablato a richiesta sul contatto NC oppure NO (per configurazioni diverse contattare il nostro Ufficio Tecnico).

VALORI NOMINALI DEL CONTATTO		
Vtaggio	Corrente max.	
	Carico resistivo	Carico induttivo
250 Vac	21 A	12 A
30 Vdc	14 A	12 A
125 Vdc	0.8 A	0.6 A



Lc - lunghezza attuatore retracts, **La = Lc + CORSA** - lunghezza attuatore esteso

13.4 Potenziometro rotativo per controllo posizione (attuatori lineari Serie CLA e CLB)

Cod. **POR 5k**: potenziometro rotativo, 1 giro (340°), 5 kOhm $\pm 20\%$, linearità $\pm 2\%$

Il potenziometro rotativo è un trasduttore assoluto, il cui segnale in uscita è proporzionale alla posizione corrente del tubo di spinta dell'attuatore. Il segnale in uscita è analogico.

Cavo std: 4x0.25 mm² + schermo, lunghezza 1.5 m (per configurazioni diverse contattare i nostri tecnici).

Schema di collegamento standard del potenziometro **POR 5k**:

